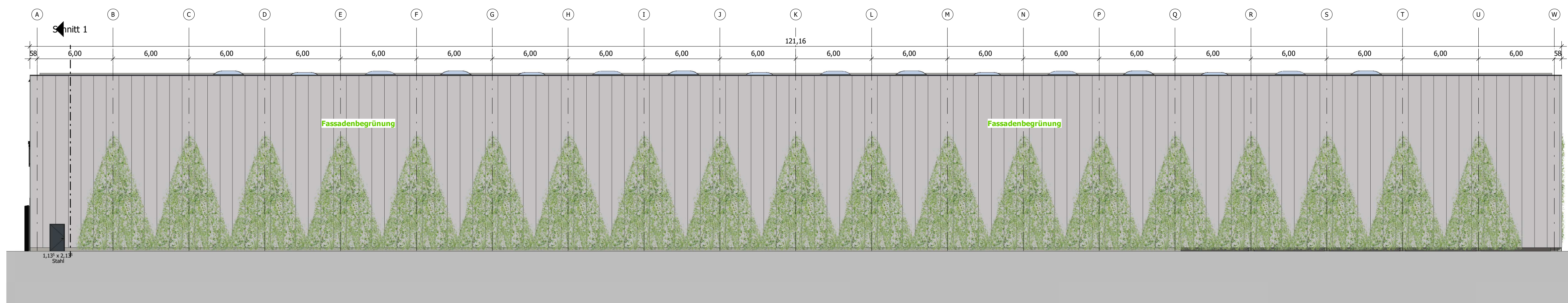


**Ansicht West**



**Ansicht Süd**



**Ansicht Nord**



**Ansicht Ost**

**MATERIAL + FARBKONZEPT FASSADE HALLE**

<b>Fassade</b>	Sandwichfassade	innen flächigsekt außen microliniert außen microliniert	RAL 9002 - Grauweiß RAL 7035 - Lichtgrau RAL 7039 - Quarzgrau
	Kantentele Sandwichfassade	innen außen	RAL 7016 - Anthrazitgrau RAL 7016 - Anthrazitgrau
<b>PR-Konstruktion</b>	Pfosten-Riegel-Fassade	innen/außen	RAL 7016 - Anthrazitgrau RAL 7016 - Anthrazitgrau
	Kipp-Flügel in PR-Fassade	innen/außen	RAL 7016 - Anthrazitgrau
<b>Fenster</b>	Fenster (Alu, Kunststoff etc.)	innen außen	RAL 7016 - Anthrazitgrau RAL 7016 - Anthrazitgrau
	Sektionaltore	innen außen	RAL 9002 - Grauweiß RAL 7016 - Anthrazitgrau
<b>Tore &amp; Türen</b>	Türen (Alu, Stahl)	innen außen	RAL 7016 - Anthrazitgrau RAL 7016 - Anthrazitgrau

**Bauherr:**

**TS Turnkey Solutions GmbH**  
vertreten durch: Rainer Velmeden  
Westanlage 29  
35390 Gießen

**Entwurfsverfasser:**

**GOLDBECK Nord GmbH**  
Niederlassung Kassel  
vertreten durch: Niklas Bublak  
Heinrich-Hertz-Strasse 3a  
D-34123 Kassel

**Grundstück:**

**Gemeinde:** Oranienbaum-Wörlitz  
**Gemarkung:** Oranienbaum  
**Bauort:** Einsteinstraße, 06785 Oranienbaum-Wörlitz

**Flur:** 11  
**Flurstück:** 125

OKFF = 64,89 mNHN

**BAUANTRAG**

Index	Datum	Name	Änderung
gez.:	11.03.2024	N. Bublak	
geprüft:			
Maßstab:	1:200		
Projekt	<b>TS Dessora</b> Neubau einer Logistikhalle mit Büroeinbau		Projekt Nr. <b>KS0386</b>
Planinhalt	Ansichten	Phase	OP
		Planner	AN
		Art	AN
	Ebene	laufende Nr.	Index
		XX	00030

Diese Unterlage ist Eigentum der GOLDBECK GmbH und ist unverschieden geschützt.  
 Die Weitergabe oder die Nutzung für Dritte ist untersagt. Die Haftung für Schäden, die  
 durch die Verwendung dieser Unterlagen entstehen, wird ausdrücklich ausgeschlossen.  
 Copyright © GOLDBECK GmbH.