

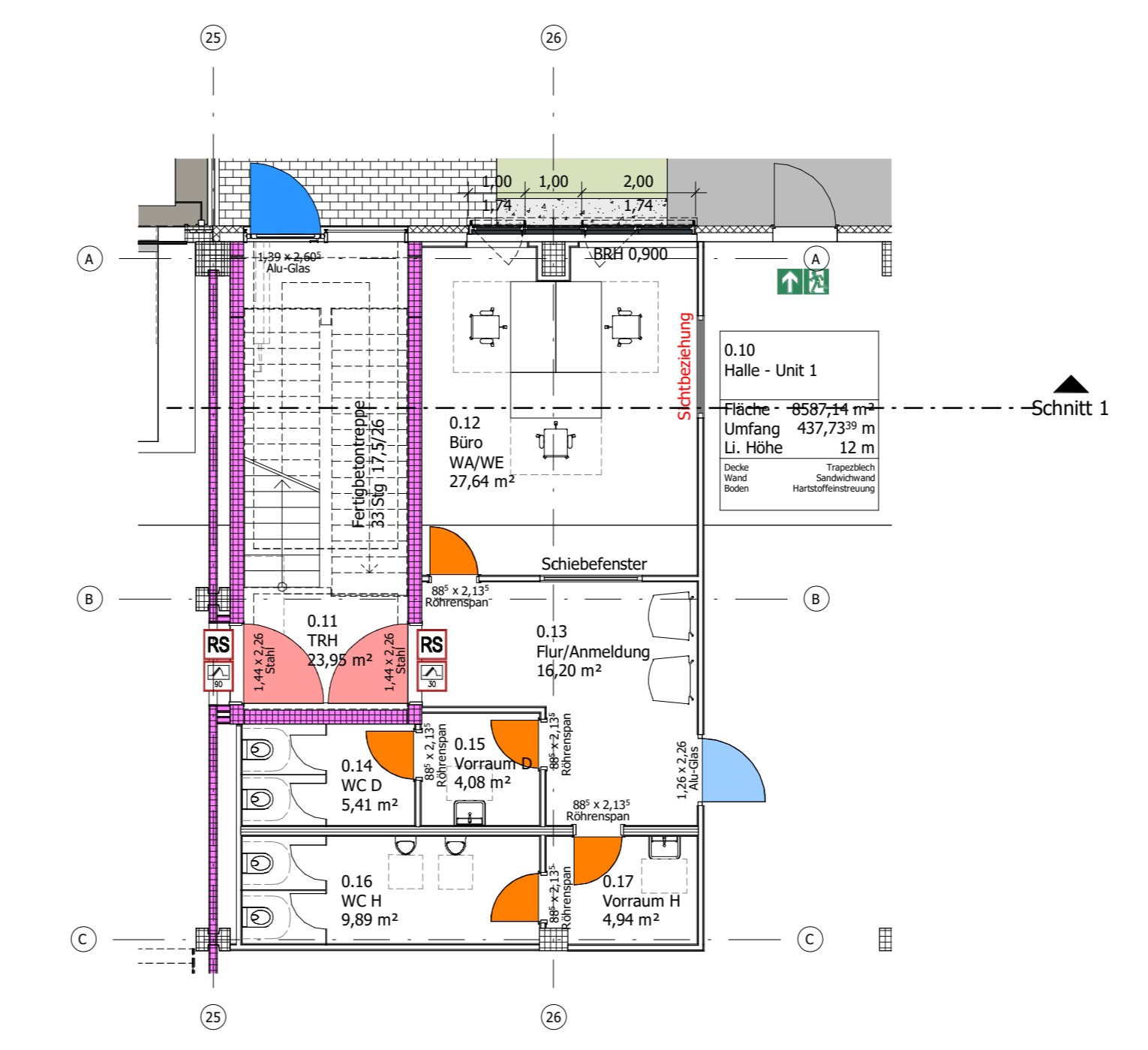
Mezzanin Unit 3/2



Mezzanin Unit 1



Einbau EG Unit 2/3



Einbau EG Unit 1

TÜRATERIALITÄT						

**Bauherr:**  
**TS Turnkey Solutions GmbH**  
 vertreten durch: Rainer Velmeden  
 Westanlage 29  
 35390 Gießen

**Entwurfsverfasser:**  
**GOLDBECK Nord GmbH**  
 Niederlassung Kassel  
 vertreten durch: Niklas Bublak  
 Heinrich-Hertz-Straße 3a  
 D-34123 Kassel

**Grundstück:**  
**Gemeinde:** Oranienbaum-Wörlitz **Flur:** 11  
**Gemarkung:** Oranienbaum **Flurstück:** 125  
**Bauort:** Einsteinstraße, 06785 Oranienbaum-Wörlitz

OKFF = 64,89 mNHN

BAUANTRAG

Index	Datum	Name	Änderung
gez.:	11.03.2024	N. Bublak	
geprüft:			
Maßstab:	1:100		

**Projekt**  
**TS Dessora**  
 Neubau einer Logistikhalle mit Büroeinbau

Planinhalt	Phase	Planer	Art
<b>Grundriss Einbauten</b> Erdgeschoss und Mezzanin	4	OP	GR
	Ebene	laufende Nr.	Index
	XX	00021	

Diese Unterlage ist Eigentum der GOLDBECK GmbH und ist urheberrechtlich geschützt.  
 Sie darf ohne ausdrückliche Genehmigung weder vervielfältigt noch Dritten zugänglich  
 gemacht oder für andere Zwecke verwendet werden. Änderungen vorbehalten. ©  
 Copyright by GOLDBECK GmbH.